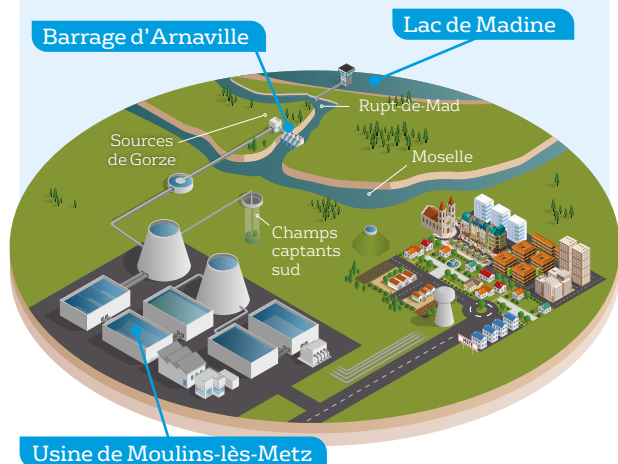


LE SYNDICAT DES EAUX DE LA RÉGION MESSINE

1^{er} service de Lorraine avec **19 millions de m³ produits, 1 200 km de réseau et 200 000 habitants desservis sur 27 communes.**

Le SERM se situe parmi les grands réseaux les moins chers de France.

Le service public de l'eau potable est opéré par la société Mosellane des Eaux, filiale de Veolia, sous la marque « Eau de Metz » dans la cadre d'une concession de 10 ans signée avec le SERM.



D'où vient votre eau ?

L'eau qui arrive à votre robinet provient essentiellement du Rupt de Mad et du lac de Madine. D'autres ressources viennent compléter l'alimentation en eau : le champ captant de la nappe alluviale de la Moselle avec une centaine de puits et les sources de Gorze.

A l'usine de production d'eau potable de Moulins-lès-Metz, différents traitements sont nécessaires pour rendre l'eau potable. L'eau traitée est ensuite stockée dans 12 réservoirs et distribuée au travers d'un réseau long de 1 200 km.

L'eau est un bien commun à préserver

J'EN PRENDS SOIN !

- ◆ Je bois de l'eau du robinet et **j'économise 1 000 bouteilles d'eau en plastique par an** (nombre moyen annuel de bouteilles de 1,5 L pour une famille de 4 personnes)
- ◆ J'équipe mes toilettes d'une **chasse d'eau à double débit**
- ◆ J'équipe mes robinets de **régulateurs de débit**
- ◆ Je fais la **chasse aux fuites**
- ◆ **Je coupe l'alimentation en eau** durant mes périodes d'absences prolongées



Informations

Retrouvez toutes les informations sur le Syndicat des Eaux de la Région Messine, SERM et Eau de Metz.

www.eaudemetz.fr

* GROUPEGET



Votre eau au quotidien



LA QUALITÉ DE L'EAU

L'eau potable est l'un des produits alimentaires les plus surveillés.

Les normes de qualité définies par le ministère de la Santé concernent **54 paramètres contrôlés régulièrement pour s'assurer de la qualité microbiologique** (présence de bactéries, virus et parasites), **chimique et gustative de l'eau distribuée sur le réseau**. L'objectif est d'écartier tout risque afin que vous puissiez boire l'eau du robinet **en toute confiance**.



L'étiquette de votre eau

Calcium (mg/L) : 104	Fluor (mg/L) : 0,13
Magnésium (mg/L) : 7,6	Nitrates (mg/L) : 15
Sodium (mg/L) : 38	Potassium (mg/L) : 4,9
Sulfates (mg/L) : 57	Chlorure (mg/L) : 66

VOUS AVEZ UN RÔLE À JOUER !

- ◆ Pour vos boissons chaudes, utilisez l'eau froide du robinet que vous chaufferez vous-même. Ne consommez pas l'eau chaude directement car elle n'offre pas les mêmes garanties de qualité sanitaire.
- ◆ Après une absence, faites couler un peu d'eau avant de la consommer. Le séjour prolongé de l'eau dans les canalisations peut altérer la qualité de l'eau.
- ◆ Entretenez vos équipements. Robinetterie, ballon d'eau chaude, adoucisseurs et accessoires doivent être nettoyés régulièrement pour éviter le développement de microbes.










PRÉFÉREZ L'EAU DU ROBINET À L'EAU EN BOUTEILLE

L'eau délivrée à votre robinet a toutes les qualités !

- ◆ Elle est bonne pour la santé : reconnue d'excellente qualité par les autorités sanitaires, 22 000 analyses par an, soit 60 analyses par jour, en attestent.
- ◆ Elle est économique : 100 à 300 fois moins chère que l'eau en bouteille.
- ◆ Elle est pratique et écologique : livrée à domicile, sans déchet et participe à la réduction de l'empreinte carbone du territoire.

Maîtriser votre consommation d'eau

Adoptez les bons gestes pour faire des économies

-  **Je bois l'eau du robinet**
→ Jusqu'à 60 € d'économies par personne par an
-  **Je ne laisse pas couler l'eau inutilement, quand je me brosse les dents, me rase ou fais la vaisselle**
→ Jusqu'à 200 € d'économies par an
-  **Je réduis le temps passé sous la douche**
→ Jusqu'à 200 € d'économies par an
-  **Je remplis bien mes machines à basse température et cycle court**
→ Jusqu'à 20 € d'économies par an
-  **J'installe un mousseur sur mes robinets**
→ Jusqu'à 100 € d'économies par an
-  **Je repère les fuites et les fais réparer**
→ Jusqu'à 1 000 € d'économies par an
-  **1 litre d'eau = 0,003 euros**

Comment bien boire l'eau du robinet

L'eau contient du chlore qui garantit une qualité de l'eau irréprochable en évitant que les bactéries ne s'y développent pendant son transport jusqu'au robinet.

Le chlore est un gaz. Il commence à s'évaporer quand l'eau est tirée dans une carafe.

Le conseil :

Mettre l'eau dans une bouteille fermée au réfrigérateur ou la mettre dans une carafe à l'air libre.
Si vous ne pouvez pas attendre, ajouter quelques gouttes de citron, une feuille de menthe ou une tranche de concombre.



LE SAVIEZ-VOUS ?



1 habitant de la région messine consomme 138 litres d'eau par jour

Le coût moyen de l'eau pour les usages quotidiens :

- **Lave-linge**
Entre 40 et 70 litres = 20 cts €
- **Douche**
Entre 60 et 80 litres = 20 cts €
- **Lave-vaisselle**
Entre 12 et 20 litres = 5 cts €
- **Chasse d'eau**
Entre 6 et 12 litres = 2 cts €
- **Eau de cuisine**
Entre 5 et 8 litres = 2 cts €
- **Boisson 1,5 L**
1/2 ct €
- **Bain**
Entre 150 et 200 litres = 50 cts €

